



GRONDAGENOVA
DIBATTITO PUBBLICO

La Gronda di Genova

DIBATTITO PUBBLICO

1 febbraio - 30 aprile 2009

Quaderno degli attori



Presentato da **PAOLO GRONCHI**

Aggiornamento 8 aprile 2009



GRONDA DI PONENTE ALLACCIAMENTO CON LA FUTURA GRONDA DI LEVANTE

In questi giorni di dibattiti e consultazioni con i cittadini e le Amministrazioni interessate non sembra ancora prevalere una soluzione di tracciato rispetto alle altre.

Le soluzioni 4 e 5 avvicineranno la gronda a mare, con riduzione dei percorsi per lo smaltimento delle terre di scavo, ma mi pare abbiano un impatto molto maggiore sulle abitazioni e sulle attività lavorative della zona, nella fattispecie Ansaldo Energia che verrebbe messa in difficoltà sia durante la costruzione del nuovo ponte, che durante l'abbattimento dell'esistente ponte Morandi.

Di contro le soluzioni 1 e 2 passano molto a nord e, pur avendo un minore impatto sociale, presentano difficoltà logistiche e di realizzazione maggiori.

A parte queste considerazioni, la mia attenzione vuole porsi sulla possibilità di collegamento della Gronda di Ponente con la futura Gronda di Levante, anch'essa

di fondamentale importanza per sgravare dal traffico la A12 passando attraverso la Val Fontanabuona.

La Regione tempo fa ha presentato una bozza di progetto della gronda di levante ipotizzando un collegamento diretto con la gronda di ponente, quasi che questa ne fosse il naturale prolungamento. Tale progetto prevedeva di adottare le alternative 1 o 2 della gronda di ponente che passano dalle parti del casello di Bolzaneto, ma tali alternative mi pare siano le meno appetibili sia come volumi di traffico previsto che per la lontananza dal mare dove scaricare i materiali di scavo.

Ovviamente la progettazione della gronda di levante deve tenere assolutamente conto del tracciato scelto per quella di ponente e quindi tale opera non è destinata a vedere la luce in tempi brevi, ma, a mio parere, occorre tenere presente l'interazione tra i due tratti nella scelta di un percorso per la gronda di Ponente.

PROPOSTA DI TRACCIATO

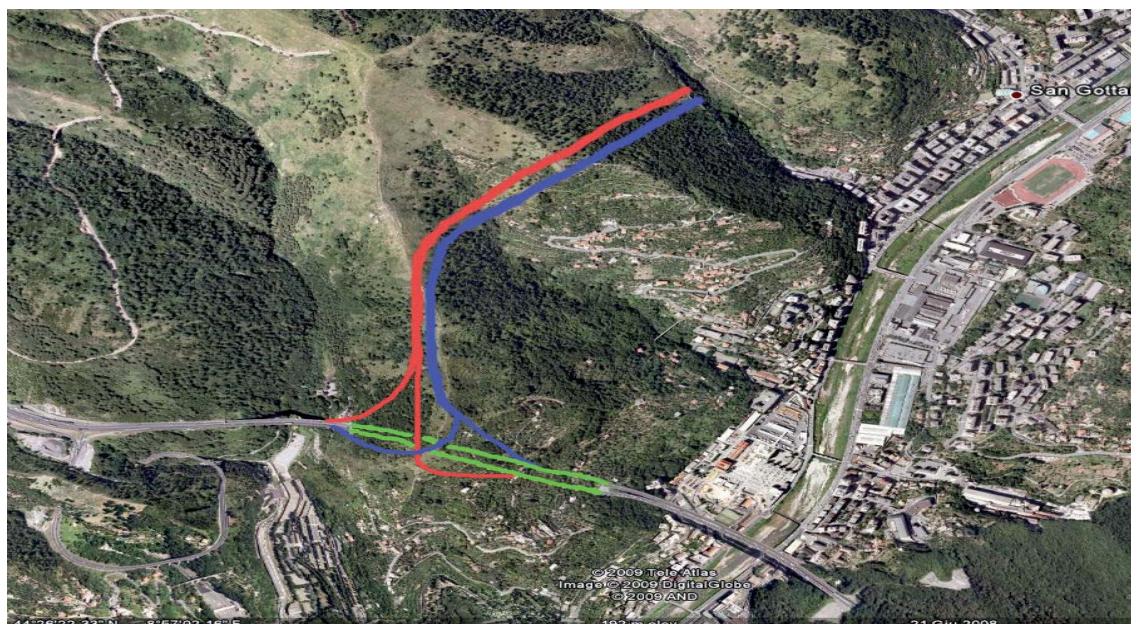


Nell'eventualità che venisse scelto il percorso 3 per la gronda di Ponente, cioè quello che prevede l'ideale prosecuzione della A12 passando sotto Begato e attraversando il parco ferroviario di Trasta, il collegamento con la gronda di Levante potrebbe essere realizzato piegando leggermente verso mare il tracciato di quest'ultima facendola sbucare all'altezza di Genova Est anziché a Bolzaneto e sfruttando il raddoppio della tratta tra Genova Est e la Valpolcevera (presente nei progetti delle 5 possibili soluzioni). Tale soluzione manterrebbe una prosecuzione verso ovest sia della A12 attuale che della gronda di Levante e non si allungherebbe più di tanto il tragitto per chi da est va in direzione A7 nord. Con questa soluzione si verrebbe a formare una

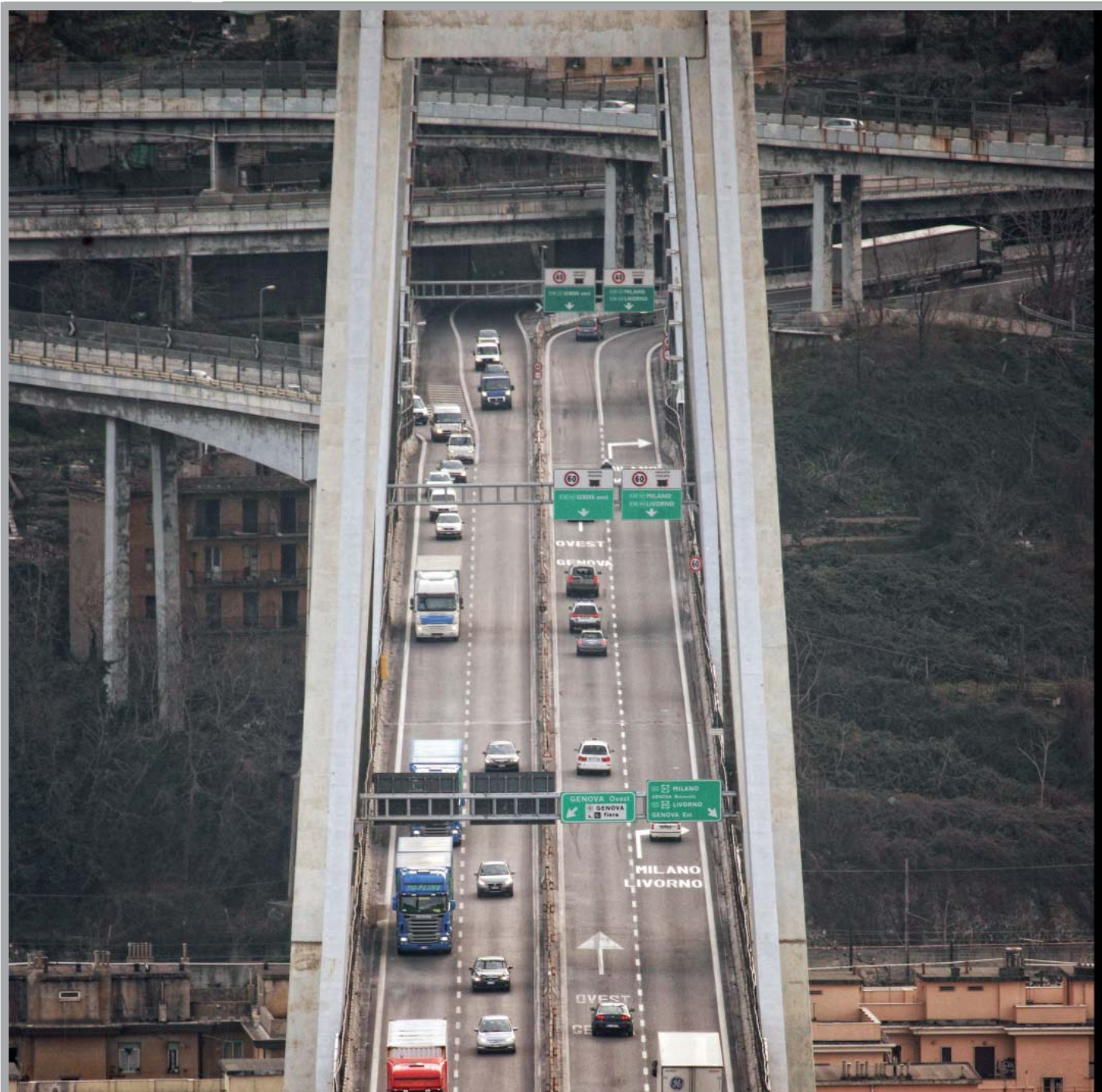
specie di arco che passa alle spalle di Genova che porterebbe via il traffico di transito, senza impegnare la A7 nel tratto Bolzaneto/ponte Morandi (come accadrebbe nelle soluzioni 4 e 5).

Cercando di dare più concretezza alla mia ipotesi, ho rielaborato il tracciato della gronda di Levante redatto dalla Regione Liguria, apportando le modifiche in giallo e ipotizzando un casello supplementare all'altezza di Molassana che darebbe una boccata di ossigeno alla viabilità di tutta la Valbisagno, come mostrato in Fig.1.

In Fig.2 invece ho disegnato un'ipotesi degli svincoli di collegamento della gronda di Levante sulla A12 subito ad est dello svincolo di Genova Est di cui è previsto il potenziamento.



Ovviamente non ho competenze in ambito urbanistico e geologico ed il disegno del tracciato che ho fatto è solo dimostrativo, ma volevo dare il mio contributo di cittadino portando all'attenzione anche i temi della gronda di Levante.



Commissione per il Dibattito Pubblico sulla Gronda di Genova

c/o Ufficio Città Partecipata – Comune di Genova – Via di Mascherona, 19 – 16123 – Genova

Tel. 010/20976208 – Sito web: <http://urbancenter.comune.genova.it>

Mail: commissionedibattitopubblico@comune.genova.it